

GMINA HRUBIESZÓW

STUDIUM UWARUNKOWAŃ I KIERUNKÓW

ZAGOSPODAROWANIA PRZESTRZENNEGO

ZMIANA 1:25 000

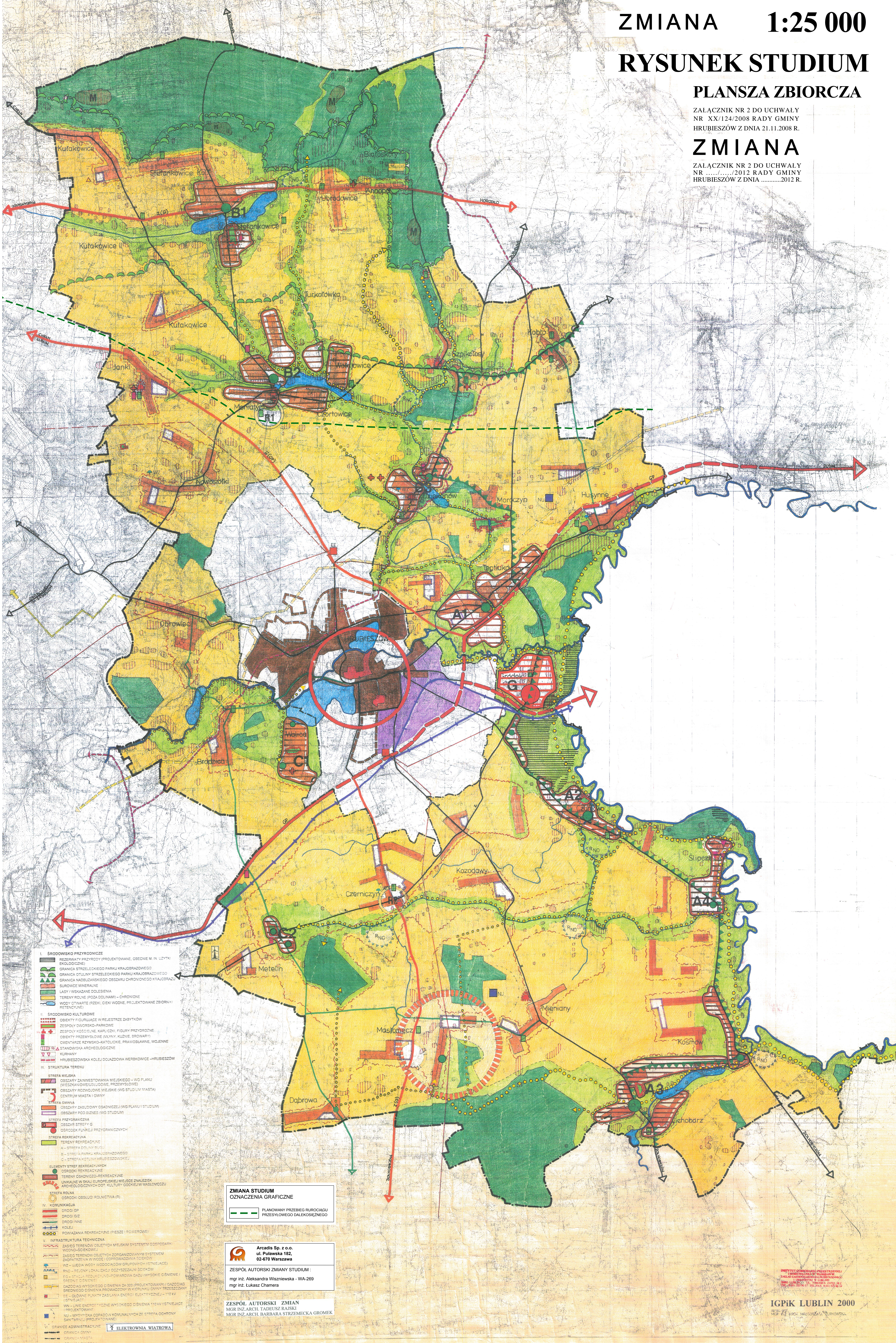
RYSUNEK STUDIUM

PLANSZA ZBIORCZA

ZALĄCZNIK NR 2 DO UCHWAŁY
NR XX/124/2008 RADY GMINY
HRUBIESZÓW Z DNIA 21.11.2008 R.

ZMIANA

ZALĄCZNIK NR 2 DO UCHWAŁY
NR/2012 RADY GMINY
HRUBIESZÓW Z DNIA2012 R.



- SRODOWISKO PRZYRODNICZE
 - BEZREWERY PRZYRODY (PROJEKTOWANE, OBSERW. M. IN. LIZYTIC)
 - BEZREWERY PRZYRODY (PROJEKTOWANE, OBSERW. M. IN. LIZYTIC)
 - GRANICA STRZELECKIEGO PARKU KRAJOBRZOWEGO
 - GRANICA OTULINY STRZELECKIEGO PARKU KRAJOBRZOWEGO
 - GRANICA NADLEZANSKIEGO OBSZARU CHRONIONEGO KRAJOBRZU
 - SUROWICE MINERALNE
 - LASY I WSKAZANE OBSZARY
 - TERENY ROLNE (POZA DOLNAMI) - CHRONIONE
 - WODY OTWARTE (RZĘKI, CIĘKI WODNE, PROJEKTOWANE ZBIORNIKI)
 - STĘCZNIKI
- SRODOWISKO KULTUROWE
 - OBIEKTY FIGURALNE W REJESTRZE ZABYTEKÓW
 - ZESPÓŁY DWORKO-PARKOWE
 - ZESPÓŁY WIOSNICH KAPLUSZY, FIGURY PRZYRODNE
 - OBIEKTY PRZEMYSŁOWE (DALKI, KUCIE, BROWAR)
 - CENTRALE RZEMIOSŁO-KAŁOUCIE, PRAWOSŁAWNE, WOJENNE
 - STANOWISKA ARCHEOLOGICZNE
 - KURHANY
 - HRUBIESZÓWSKA KOLEJ DOJAZDOWA WERKOWICE - HRUBIESZÓW
- STRUKTURA TERENU
 - STREFA MIEJSKA
 - OBZARY ZANWESZCZANIA MIEJSKIEGO - WZ PLANU
 - OTRZASKI WZ PLANU
 - OBZARY RODKOWE MIEJSKIE (WZ STUDIUM MIASTA)
 - CENTRUM MIASTA I GMINY
 - STREFA GMINNA
 - OBZARY ZASIEDZENIA (WZ PLANU I STUDIUM)
 - OBZARY POD BIZNES (WZ STUDIUM)
 - STREFA PRZYGRANICZNA
 - OBZAR STREFY G
 - OBZAR FUNKCJI PRZYGRANICZNYCH
 - STREFA REKREACYJNA
 - TERENY REKREACYJNE
 - A - STREFA DOLNY RUCI
 - B - STREFA GÓRNY RUCI
 - C - STREFA KRAJOBRZOWEGO
 - D - STREFA KRAJOBRZOWEGO
 - ELEMENTY STREF REKREACYJNYCH
 - OSRODKI REKREACYJNE
 - TERENY REKREACYJNE
 - UNIKALNE W SKALI EUROPEJSKIEJ MIEJSC ZNALEZISK ARCHEOLOGICZNYCH DOT. KULTURY DOBRZEJ W MASŁOWIE
 - STREFA ROLNA
 - OBZARY OBSŁUGI ROLNICTWA (IR)
- KOMUNIKACJA
 - DRUGI GP
 - DRUGI GZ
 - DRUGI DZ
 - KOLEJ
 - POWAZANIE REKREACYJNE (PIESZE I ROWEROWE)
- INFRASTRUKTURA TECHNICZNA
 - ZAKRES TERENÓW OBIĘTYCH MIKROKLIWEM GOSPODARSTWA WODNO-ŚCIEKOWEJ
 - ZAKRES TERENÓW OBIĘTYCH ZORGANIZOWANYM SYSTEMEM ZABEZPIECZENIA W WODĘ (COPROWADZENIA, CIEPŁOTA)
 - WZ - UJĘCIA WODY WODOCIECIĄGÓW (ISTNIEJĄCE)
 - RNO - REJONY OCHRONY ŹRÓDEŁ (PROJEKTOWANY I OBSERW.)
 - STREFA OCHRONY ŹRÓDEŁ (PROJEKTOWANY I OBSERW.)
 - GAZODRĄG WYŚRĘGIONO CIĘNIENIA 0,2 MPa (PROJEKTOWANY I OBSERW.)
 - SIEĆ ENERGETYCZNA (PROJEKTOWANA I OBSERW.)
 - EE - GŁÓWNE PLAKIY ZASILANIA ENERGI ELEKTRYCZNEJ - 110 kV
 - TERENY ENERGETYCZNE WYSOKIEGO CIĘNIENIA 110 kV (ISTNIEJĄCE)
 - WZ - LINIE ENERGETYCZNE WYSOKIEGO CIĘNIENIA 110 kV (ISTNIEJĄCE)
 - NUL - WYMIAROWANIE KANAŁÓW KANAŁÓW W STREFIE OCHRONY
 - SANITACJA (PROJEKTOWANA)
- GRANICE ADMINISTRACYJNE
 - GRANICA GMINY
 - GRANICA STREFY
 - GRANICA TERENU
- ELEKTROWIA WIATROWA

ZMIANA STUDIUM
OZNACZENIA GRAFICZNE

- PLANOWANY PRZEBIEG RUROCIĄGU PRZESYŁOWEGO DALEKOSIECZNEGO

Arcadis Sp. z o.o.
ul. Puławska 182,
02-676 Warszawa

ZESPÓŁ AUTORSKI ZMIANY STUDIUM:
mgr inż. Aleksandra Wiszniewska - WA-269
mgr inż. Łukasz Chamera

ZESPÓŁ AUTORSKI ZMIAN
mgr inż. ARCH. TADEUSZ RAJSKI
mgr inż. ARCH. BARBARA STRZEMIECKA GROMEK

IGPIK LUBLIN 2000